

### Dwumasowe koło zamachowe

**C – GRADE** 100 %

Potrącenie z kaucji:

Brak / nieczytelna etykieta / część niemożliwa do zidentyfikowania



### Dwumasowe koło zamachowe



#### PL

Firma **Autonorma** umożliwia zwrot starej części. Po przyjęciu starej części klient otrzymuje zwrot całej kaucji, części kaucji lub kaucja przepada na rzecz firmy. Warunki przyjęcia starej części są różne dla każdego asortymentu i decydują o tym, czy dana część nadaje się do dalszej regeneracji.

Stara część zostaje poddana kontroli wg wytycznych uwzględnionych w niniejszym dokumencie. Części te zostają odpowiednio zaklasyfikowane do grup **A, B i C**.

W przypadku grupy A, **nie stosuje się potrąceń**, w grupie B kaucja **zostaje obniżona** o ustaloną kwotę a grupa C oznacza uszkodzoną część, za którą **nie przysługuje zwrot** kaucji. Kwoty potrąceń zależą od asortymentu.

## Dwumasowe koło zamachowe

**A – GRADE** 0 %

Potrącenie z kaucji:

Kompletna część bez uszkodzeń



Uchwyty po demontażu nieuszkodzone



Nieuszkodzona powierzchnia trąca



Nieuszkodzona przekładnia



## Dwumasowe koło zamachowe

**C – GRADE** 100 %

Potrącenie z kaucji:

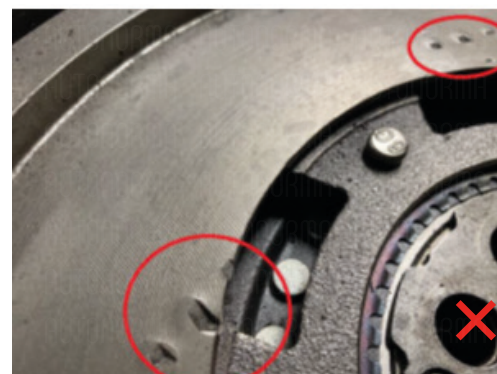
Pęknięta powierzchnia części



Uszkodzenia po demontażu



Wgniecenia na powierzchni tarcia



Uszkodzona przekładnia

