



OSTRZEŻENIE



Nieprzestrzeganie powyższych instrukcji może skutkować uszkodzeniem dostarczonego przez nas produktu i nieuznaniem reklamacji z powodu niewłaściwego montażu produktu.

PRZED ZAMONTOWANIEM WTRYSKIWACZA NALEŻY BEZWZGLĘDNI WYKONAĆ NASTĘPUJĄCE CZYNNOŚCI:

- > Dokładnie oczyścić miejsce osadzenia dyszy na głowicy cylindra.
- > Wtryskiwacze montować tylko z nowymi podkładkami termicznymi.

UWAGA!

Przed montażem należy upewnić się, że w układzie nie ma żadnych zanieczyszczeń mechanicznych (w przypadku uszkodzonej mechanicznie pompy), które mogłyby doprowadzić do nieodwracalnego uszkodzenia regenerowanych wtryskiwaczy.

1	Wymienić wysokociśnieniowe przewody paliwowe.	
2	Wymienić filtr paliwowy.	
3	Dokładnie sprawdzić i oczyścić zbiornik paliwa i układ paliwowy. Wykonać diagnostykę pompy paliwa, która ma wpływ na działanie wtryskiwaczy oraz wyczyścić szynę paliwową.	
4	Sprawdzić, czy ciśnienie pompy jest prawidłowe.	
5	Zastosować nowe, oryginalne śruby uchwyty wtryskiwacza (ze względu na deformację śruby). Przestrzegać momentów dokręcenia śrub wtryskiwaczy podanych przez producenta.	



UWAGA! – Do regenerowanych wtryskiwaczy dostępne są podkładki uniwersalne. Te podkładki mogą nie być odpowiednie dla wszystkich modeli pojazdów. Konieczne jest, aby technik montujący wtryskiwacze wybrał odpowiednie podkładki dla konkretnego modelu (według kodu VIN).



Niektóre wtryskiwacze muszą być zakodowane przed montażem. Kod jest podany najczęściej w protokole lub na korpusie wtryskiwacza. Aby uniknąć potencjalnych problemów, należy używać oryginalnych urządzeń diagnostycznych!

Kod kompensacji wtryskiwaczy służy do wyrównania tolerancji powstałych podczas regeneracji.

Niewprowadzenie kodu kompensacyjnego do sterownika może spowodować:

- > Stukot silnika
- > Niewłaściwe dawkowanie paliwa
- > Nieregularną pracę silnika
- > Pojawienie się lampki kontrolnej silnika na tablicy rozdzielczej

! OSTRZEŻENIE !

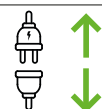
Nieprzestrzeganie powyższych instrukcji może skutkować uszkodzeniem dostarczonego przez nas produktu i niezuananiem reklamacji z powodu niewłaściwego montażu produktu.

ZALECANA PROCEDURA MONTAŻU:

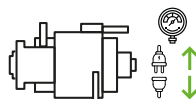
1 Napełnić filtr paliwa paliwem do jego maksymalnej pojemności i zamontować go w pojeździe.



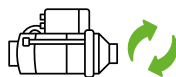
2 Nie podłączać przewodów wysokociśnieniowych ani złączy elektrycznych do wtryskiwaczy.



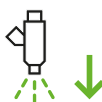
3 Odłączyć złącze regulatora ciśnienia pompy common-rail.



4 Obracać silnikiem za pomocą rozrusznika do momentu, aż na końcu przewodu wysokiego ciśnienia (niepodłączone przewody przy wtryskiwaczach) pojawi się paliwo.



5 Jeśli wycieka czyste paliwo (układ jest odpowietrzony), podłączyć przewód wysokiego ciśnienia do wtryskiwaczy.



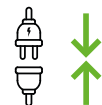
6 Obracać silnik rozrusznikiem przez około 5 do 10 sekund (bez podłączania złączy elektrycznych przy wtryskiwaczach) – pozwoli to na dotarcie paliwa do wtryskiwaczy.



7 Za pomocą diagnostyki określić parametry układu wtryskowego paliwa. Ciśnienie na szynie paliwowej powinno wynosić od 1350 do 1800 barów. W przypadku niższych wartości należy naprawić również pompę common-rail.



8 Podłączyć złącza do wtryskiwaczy i do regulatora ciśnienia pompy.



9 Tylko dla typów, które wymagają kodowania. Za pomocą diagnostyki wprowadzić nowe kody (kody C2i/C3i/IMA/ISA z etykiet wtryskiwaczy lub protokołu z testów) do centralnego sterownika (ECU) w odpowiedniej kolejności (każdy wtryskiwacz ma swój własny kod).



10 Włączyć silnik.



! OSTRZEŻENIE !

Nieprzestrzeganie powyższych instrukcji może skutkować uszkodzeniem dostarczonego przez nas produktu i niezuananiem reklamacji z powodu niewłaściwego montażu produktu.

Najczęstsze przyczyny nieuwzględnienia roszczeń wynikających z reklamacji

Przykłady regenerowanych wtryskiwaczy uszkodzonych po przejechaniu kilku kilometrów w wyniku nieprawidłowego montażu.



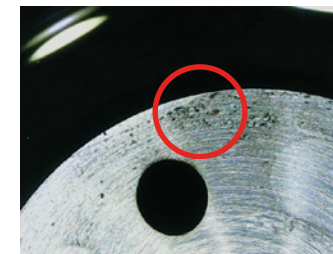
Uszkodzone uszczelki wtryskiwaczy
Złe dokręcenie wtryskiwacza w silniku lub niedostateczne nasmarowanie gumki podczas montażu. Powoduje przedmuchy z głowicy cylindra, a następnie awarię wtryskiwacza.



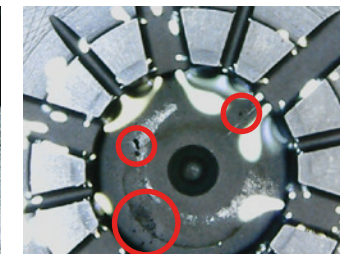
Uszkodzony przelew paliwowy
Spowodowane przez nieprawidłowo zamontowany wężyk przelewowy.



Uszkodzona śruba doprowadzająca
Gwintowane wtyczki mogą uszkodzić zawór.



Wewnętrzne zanieczyszczenia we wtryskiwaczu
Zanieczyszczenia we wtryskiwaczu są spowodowane źle oczyszczonym układem paliwowym (przewody paliwowe, filtr, szyna i zbiornik).



UWAGA!

80% reklamacji regenerowanego wtryskiwacza paliwa jest spowodowane zanieczyszczonym układem paliwowym lub pompą paliwową.

